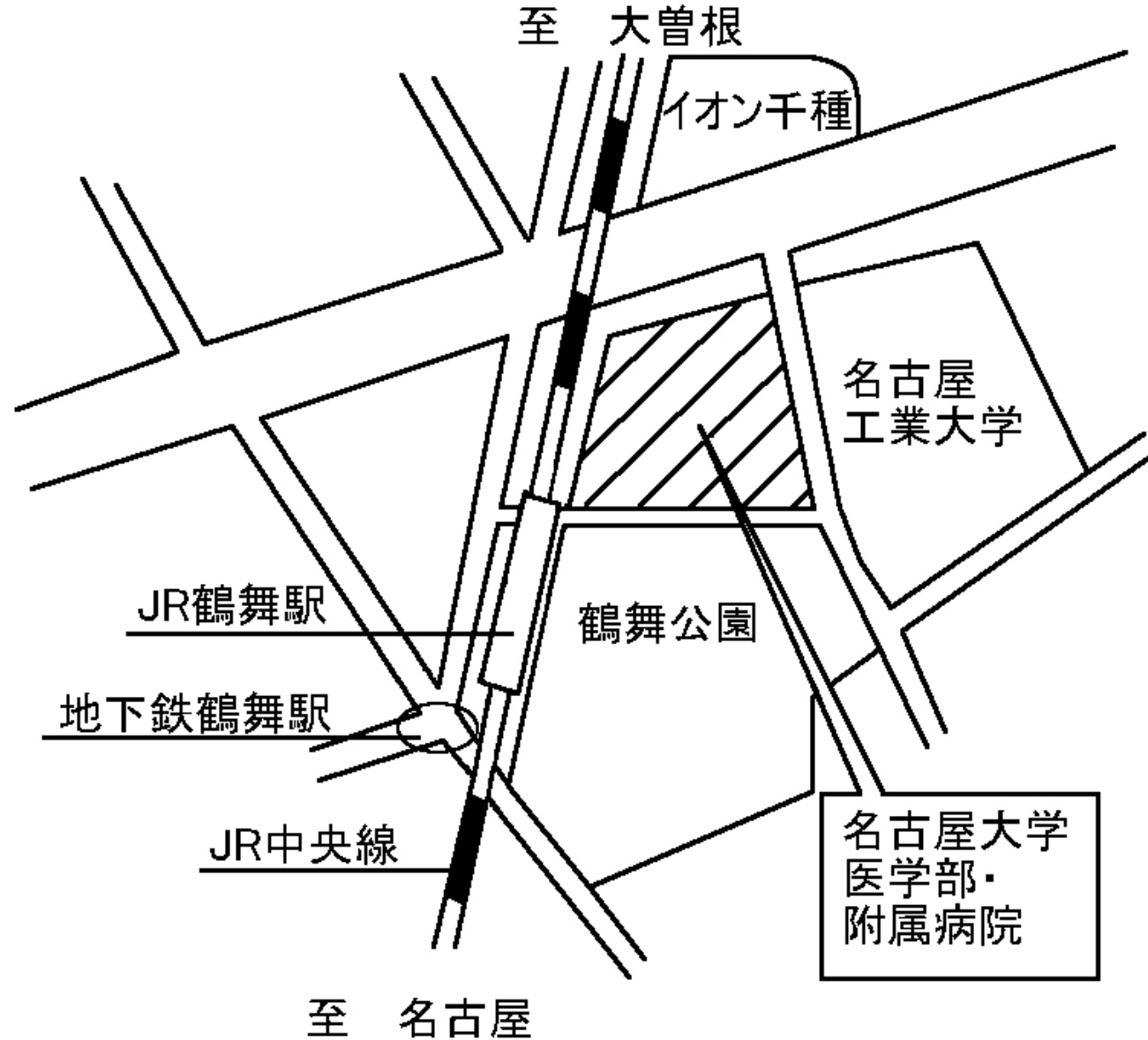
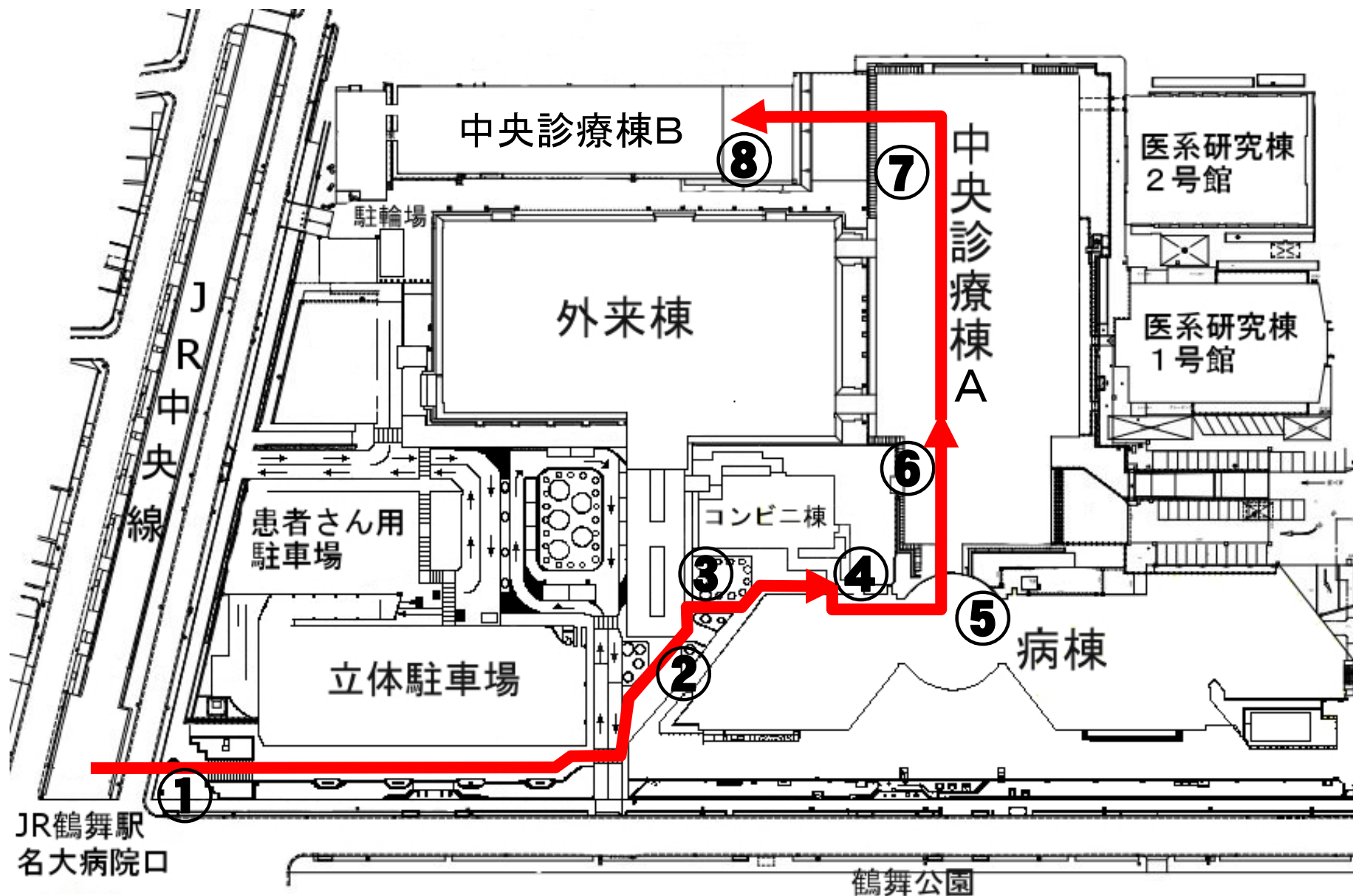


鶴舞付近の地図



中央診療棟Bエレベーターまでの道筋(1)



※①～⑥の番号は、次ページの写真の番号

中央診療棟Bエレベータまでの道筋(2)



階段を登り、病棟方面にお進み下さい。



看板に従い、病棟方面にお進み下さい。



夜間救急入口方面にお進み下さい。



正面の自動ドアからお入り下さい。

中央診療棟エレベータまでの道筋(3)



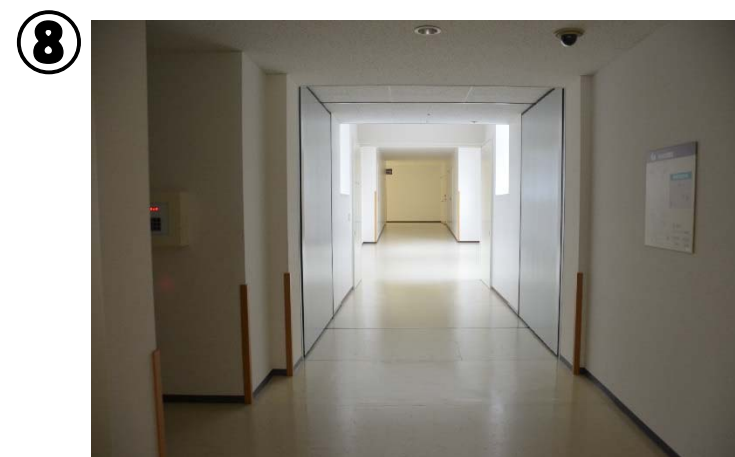
このエレベータホールは通り過ぎて下さい。※病棟のエレベータです。



このエレベータも通り過ぎて下さい。突き当たりで左に曲がってください。

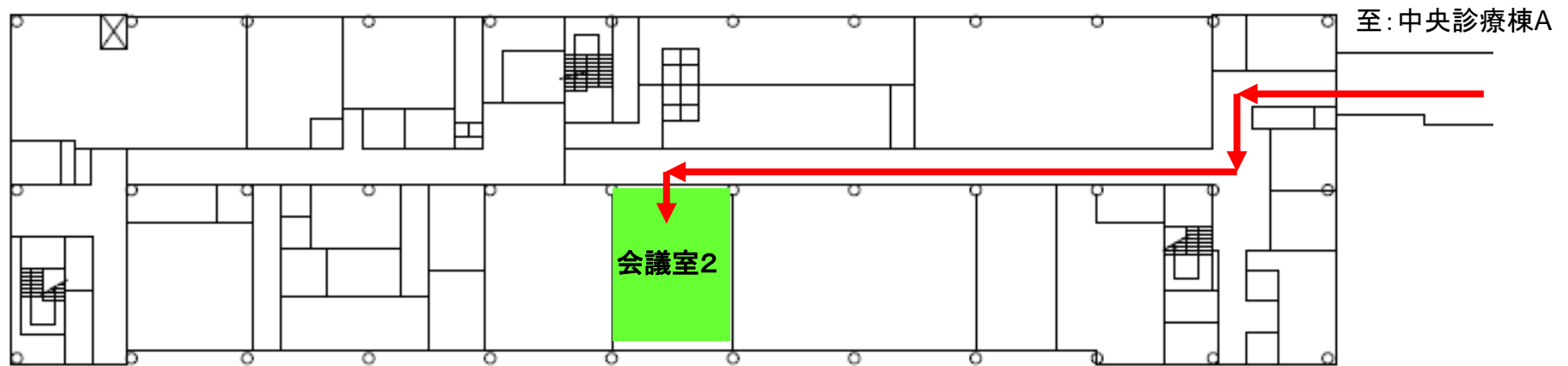


曲がって直ぐのエレベーターで6階へ上がってください。

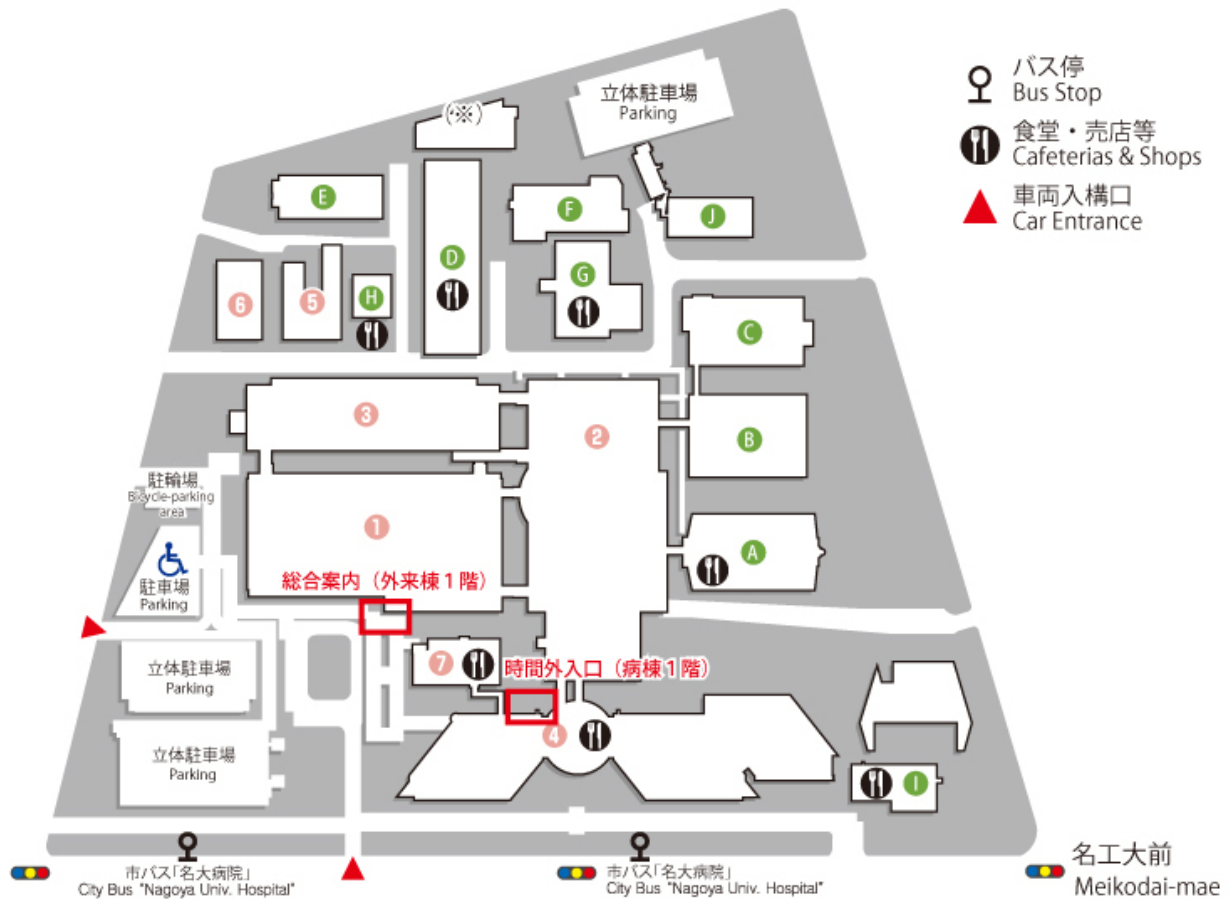


西へ向かって進むと中央診療棟Bです。

中央診療棟B6階の地図



配置図（鶴舞キャンパスマップ）



主に使用する会議室に青色をつけています

記号	医学部附属病院施設	記号	大学院医学系研究科・医学部施設
1	外来棟	A	医系研究棟 1 号館
2	中央診療棟 A	C	医系研究棟 3 号館
3	中央診療棟 B	D	基礎研究等（講義棟）
4	病棟	E	基礎研究等別館
		G	附属図書館・学生食堂
		I	鶴友会館