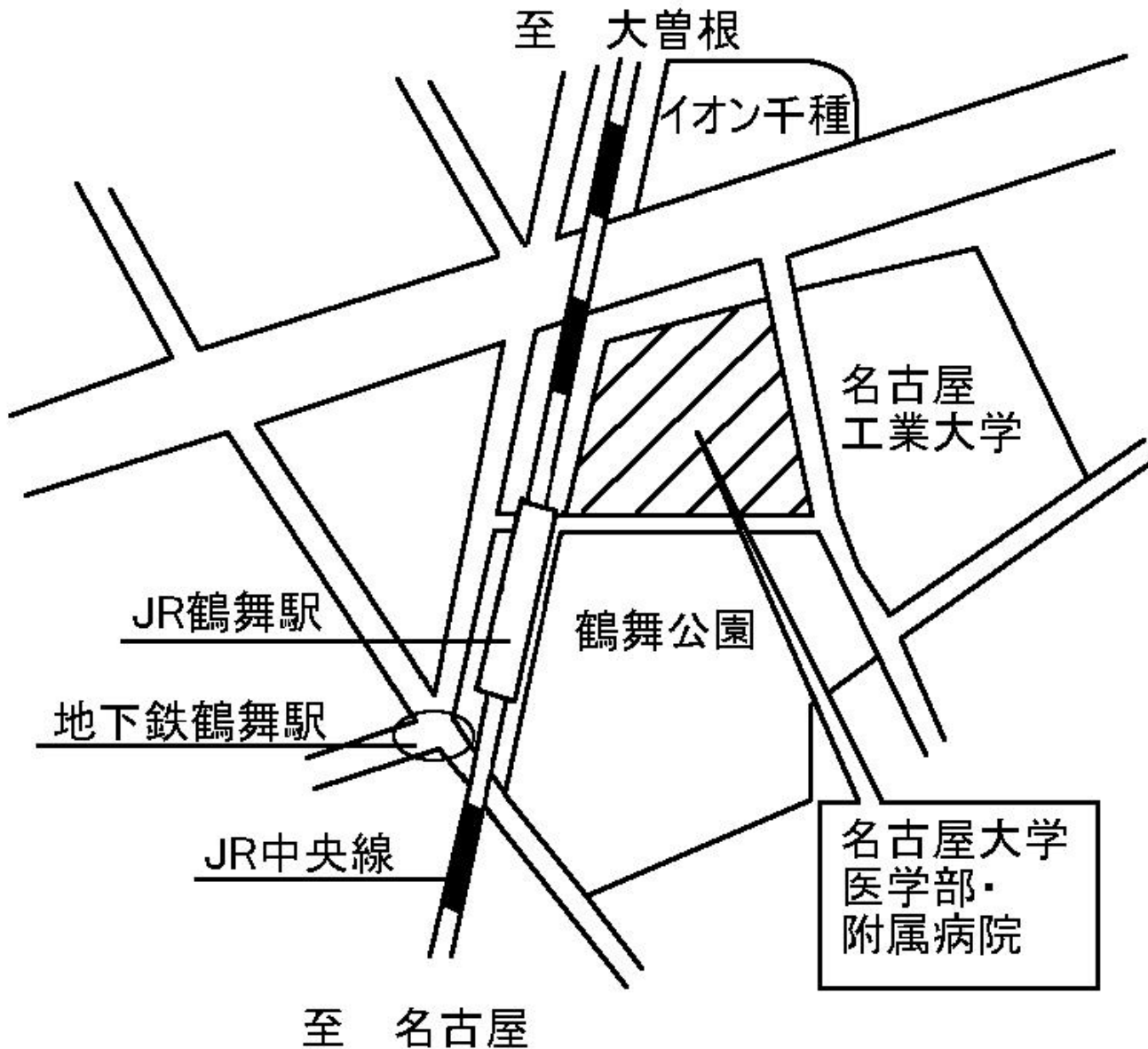
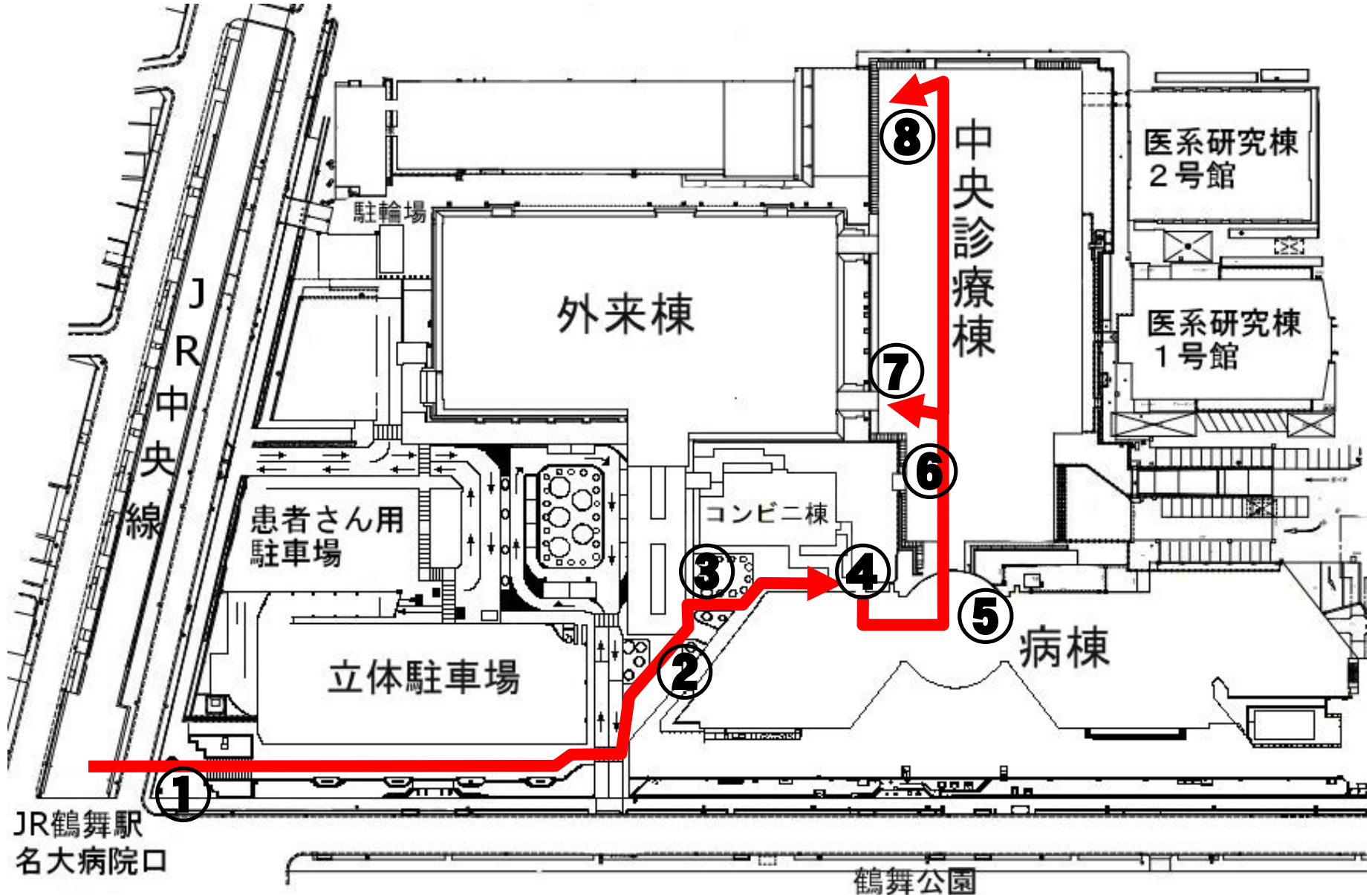


鶴舞付近の地図



中央診療棟Aエレベーターまでの道筋(1)



※①～⑥の番号は、次ページの写真の番号

中央診療棟Aエレベータまでの道筋(2)

①



階段を登り、病棟方面にお進み下さい。

②



看板に従い、病棟方面にお進み下さい。

③



夜間救急入口方面にお進み下さい。

④



正面の自動ドアからお入り下さい。

中央診療棟Aエレベータまでの道筋(3)

⑤



このエレベータホールは通り過ぎて下さい。※病棟のエレベータです。

⑥



このエレベータも通り過ぎて下さい。

⑦



3階会議室に行く場合は、このエレベータにお乗り下さい。

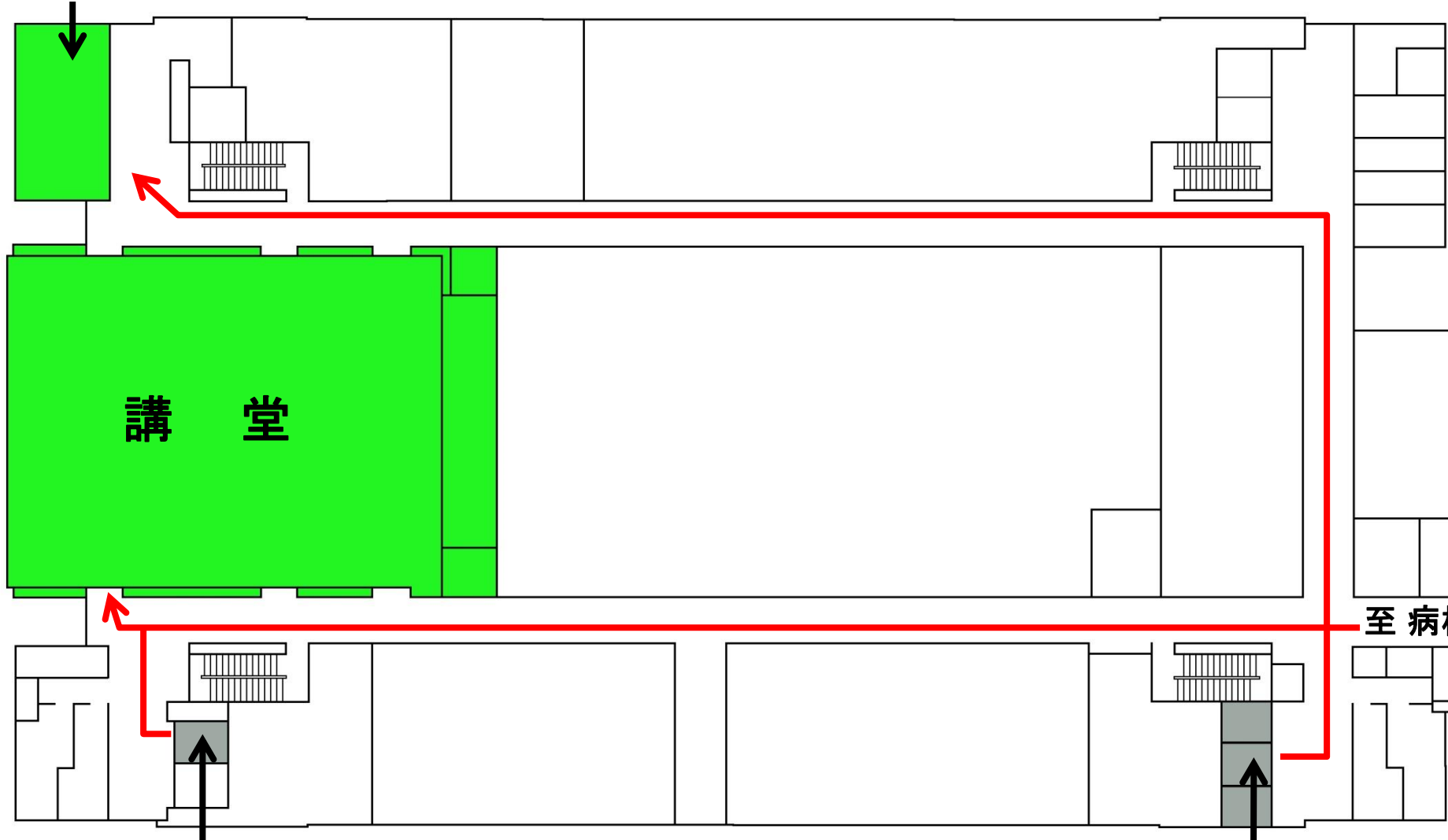
⑧



3階講堂に行く場合は、このエレベータにお乗り下さい。

中央診療棟A3階の地図

会議室

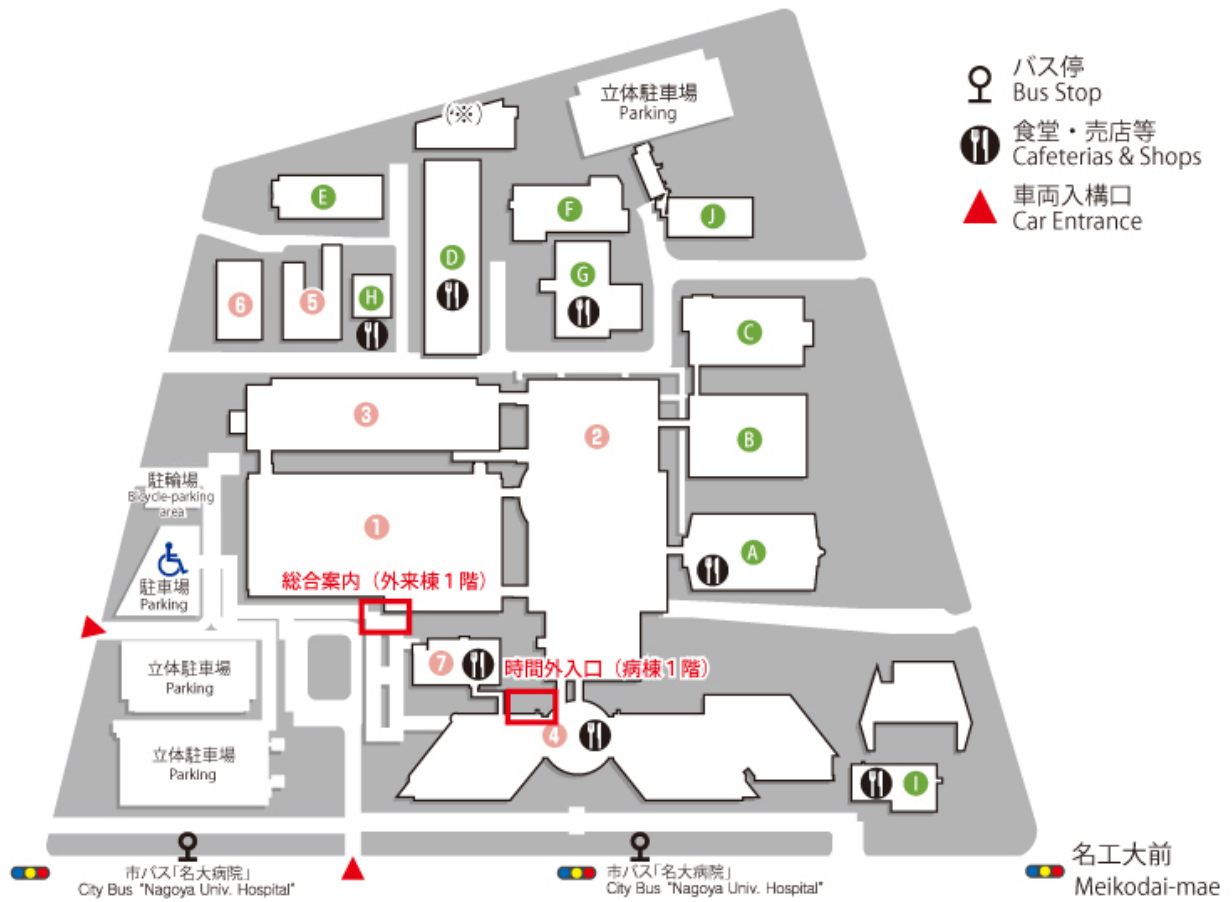


至病棟

前頁の⑧のエレベータ

前頁の⑦のエレベータ

配置図（鶴舞キャンパスマップ）



主に使用する会議室に青色をつけています

記号	医学部附属病院施設	記号	大学院医学系研究科・医学部施設
1	外来棟	A	医系研究棟 1 号館
2	中央診療棟 A	C	医系研究棟 3 号館
3	中央診療棟 B	D	基礎研究等（講義棟）
4	病棟	E	基礎研究等別館
		G	附属図書館・学生食堂
		I	鶴友会館